

POHLEDY- NAVRŽENÝ STAV; 1:75

POHLED ZE SEVERU

POHLED ZE ZÁPADU

Úprava povrchu vnějších stěn:

Fasáda objektu je opatřena omítkami v rámci rekonstrukce dostavby v druhé pol. 20. stol. omítkami novými, s povrchovou úpravou stříkaným březílitem. Původní historické omítky nebyly na objektu dohledány. Soklové omítky historické části jsou již osekány a zdivo je ponecháno jako rezné. Omítky jsou dožité, rozrušené, bez významné soudržnosti s podkladem. Na fasádách jsou patrné vlnovité trhliny, lokálně jsou omítky zcela uvalněné a na několika místech již došlo odpadnutí celého souvrství. Objekt po statické stránce v dobrém technickém stavu. V rámci oprav omítek je počítáno se celkovou obnovou všech povrchových úprav fasády a není počítáno se zachováním stávajících omítek - otlučení a nahrazení novými omítkami na 100% plochy.

Návrh postupu prací opravy fasád:

- výplně budou po dobu stavebních oprav ochráněny fóliemi
- všechny vnější omítky budou osekány,
- trhliny budou proškrobny a vymyty a vyplněny konstrukční maltou dle potřeby
- doplnění jádrové hmoty hlavní patrové římsy
- provedení jádrových vápenných omítek
- celoplošné scelení povrchu jemným štukem (po přebrusušení)
- zpevnění a sjednocení savosti povrchu za pomoci penetračního nátěru
- nový modifikovaný nátěr dvojnásobný: akrylátová fasádní barva vyztužená speciálními vlákny, s fungicidním a algicidním ochranným účinkem, vysoké vodoodpudivá a vysoké paropropustná, odolná proti povětrnostním podmínkám

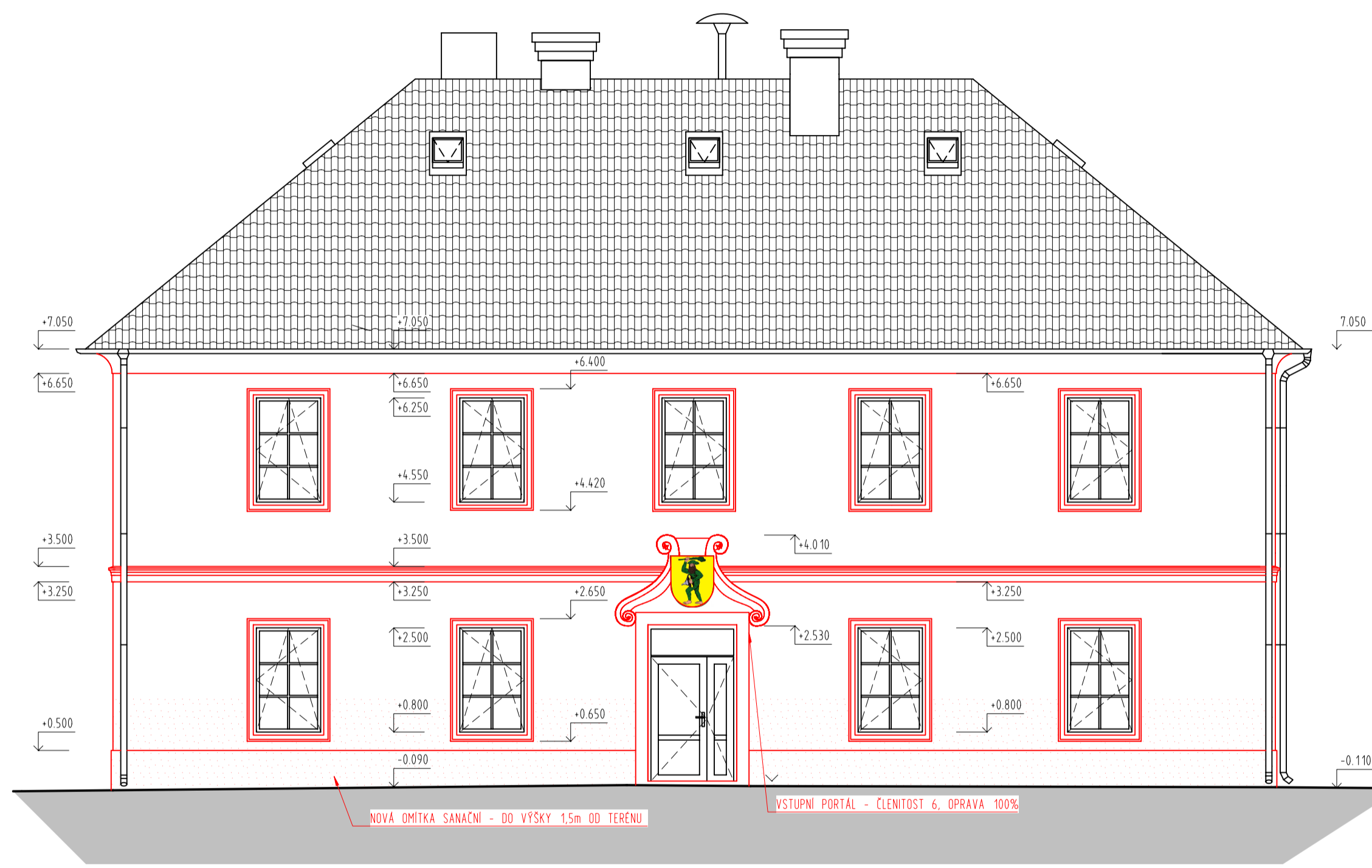
Provedení omítkových doplňků:

OMÍTKA ŠTUKOVÁ

- sejmутi vrstev omítek na zdivo
- PŘI PROVEDENÍ OTLUČENÍ OMÍTEK BUDE BRÁN ZRETEL VOMÍSTĚ HISTORICKÝCH SAMBRÁN NA MOŽNOST VÝSKYTU HISTORICKÉ PROFILACE, VOPŘÍPADĚ JEJICH VÝSKYTU BUDE PRÍZVAM AD PRO JEJICH ZDOKUMENTOVÁNÍ A VÝSTUP BUDE PŘÍPADNĚ ZAPRACOVÁN DO KONEČNÉ PROFILACE, KTERÁ BUDE REALIZOVÁNA
- odsáparování a vyčištění zdiva do hl. 2 mm
- omýti tlakovou vodou
- provedení nové jádrové omítky
- celoplošné nová štuková vápenná omítka
- penetrační nátěr
- celoplošný modifikovaný dvojnásobný nátěr: akrylátová fasádní barva vyztužená speciálními vlákny, s fungicidním a algicidním ochranným účinkem, vysoké vodoodpudivá a vysoké paropropustná, odolná proti povětrnostním podmínkám

0,000 = 219,850 m.nm. BpV

hlavní projektant: ING. VOJTĚCH MERENUS	autorizoval: ING. VOJTĚCH MERENUS NA SKÁLE 1126 286 01 ČASLAV	
kreslil: ING. JANA HAVLOVÁ	poř. č. v deníku: 33	
číslo zakázky: VM202159	investor: Obec Chotusice č.p. 61, 285 76 Chotusice	Ing. Vojtěch Merenus projektční kancelář projekty pozemních staveb požární bezpečnost staveb kancelář: Nad Rezkovcem 1801 286 01 Časlav IČ: 74613014 mobil: 724 125 511 info@ProjekceMerenus.cz
stavba: OPRAVA FASÁDY OÚ Chotusice Chotusice 61, k.ú. Chotusice	část projektu: D. DOKUMENTACE OBJEKTU	
díl projektu: D.1.1. ARCHITECTONICKO-STAVEBNÍ ŘEŠENÍ	profese: D.1.1. ARCHITECTONICKO-STAVEBNÍ ŘEŠENÍ	
objekt: S001 - BUDOVA OÚ CHOTUSICE	výkres: POHLEDY NAVRŽENÝ STAV	
V/S = 390 / 904 (0,32m2)		stupeň: DSP revize: 0 měřítko: 1:100 formát: 3A4 datum: Leden 2022 číslo dokumentu: D.1.1.b.008

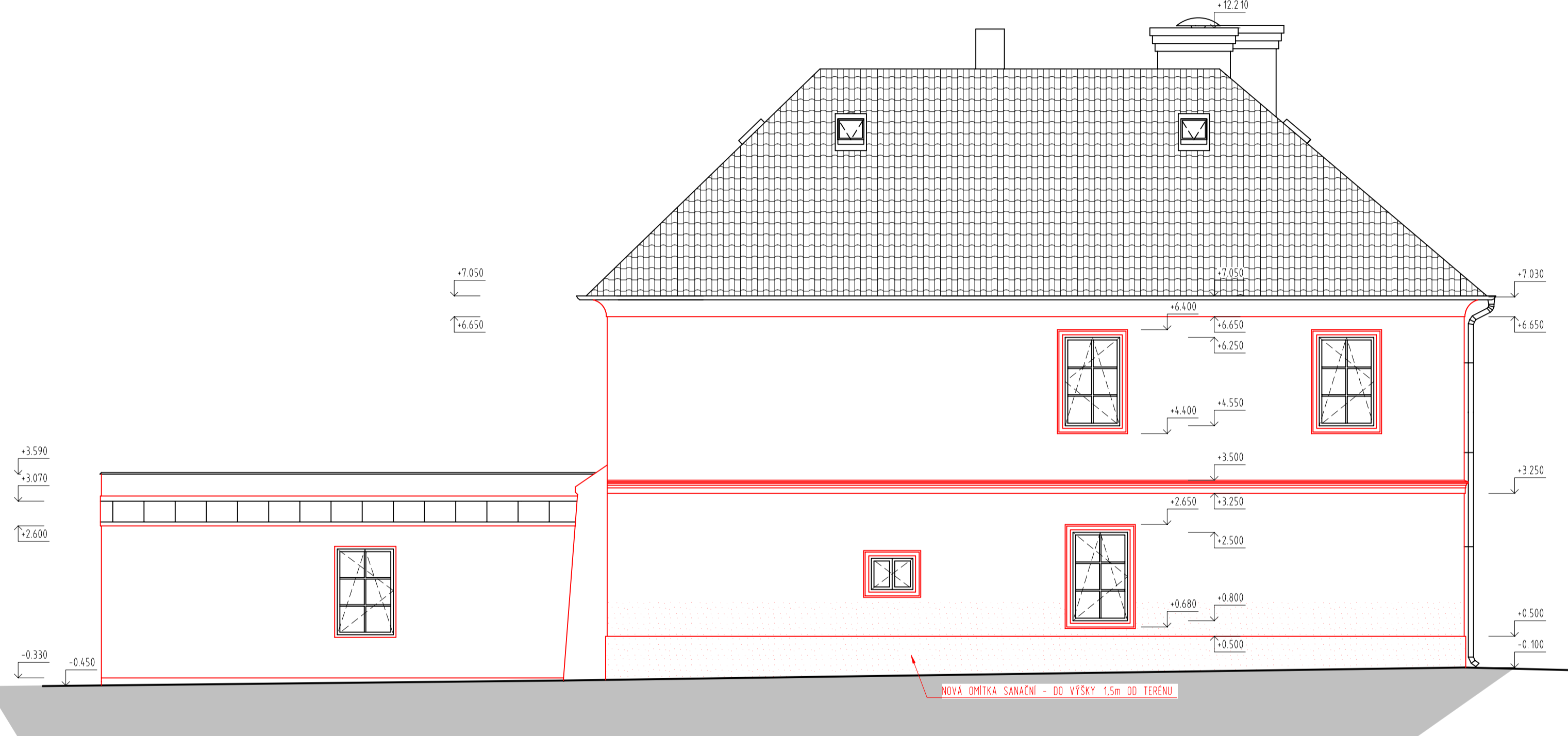


NOVÁ SANACNÍ OMÍTKA - DO VÝŠKY 1,5 m OD TERÉNU

- sejmутi vrstev omítek na zdivo
- odsáparování a vyčištění zdiva do hl. 2 mm
- omýti tlakovou vodou
- lokální opravy degradovaného lize zdiva
- jádrová omítka na prahoz
- nová štuková vápenná nastavená omítka
- celoplošný modifikovaný dvojnásobný nátěr: akrylátová fasádní barva vyztužená speciálními vlákny, s fungicidním a algicidním ochranným účinkem, vysoké vodoodpudivá a vysoké paropropustná, odolná proti povětrnostním podmínkám

POZNÁMKY:

GEOMETRIČKÉ ROZMĚRY VŠECH PRVKŮ BUDOU SCHVÁLENY V RÁMCI PROVEDENÝCH VZORKŮ NA STAVBĚ. FASÁDA BUDE PROVEDENA V KOMBINACI DVOU ODSTÍNŮ BAREVNOSTI. BAREVNOST BUDE SCHVÁLENA NA ZÁKLADĚ 3 VROZKŮ OD KAŽDÉHO ODSTĪNU BARVY O ROZMĚRU min. 0,5x0,5m. JEJEDNÁ SE PROJEKTOVOU DOKUMENTACÍ VYCHÁZEJÍCÍ ZE ZAMĚŘENÍ SOUČASNÉHO STAVU. ZPRACOVATEL SI VYHRÁŽUJE PRÁVO NA DROBNÉ ODCHYLKY OD SKUTEČNOSTI. V PŘÍPADĚ ZJIŠTĚNÍ PODSTATNÉHO ROZPORU SE SKUTEČNOSTÍ BUDE ZHOTOVITEL VYZVÁN K NÁPRÁVĚ.



NOVÁ SANACNÍ OMÍTKA - DO VÝŠKY 1,5m OD TERÉNU