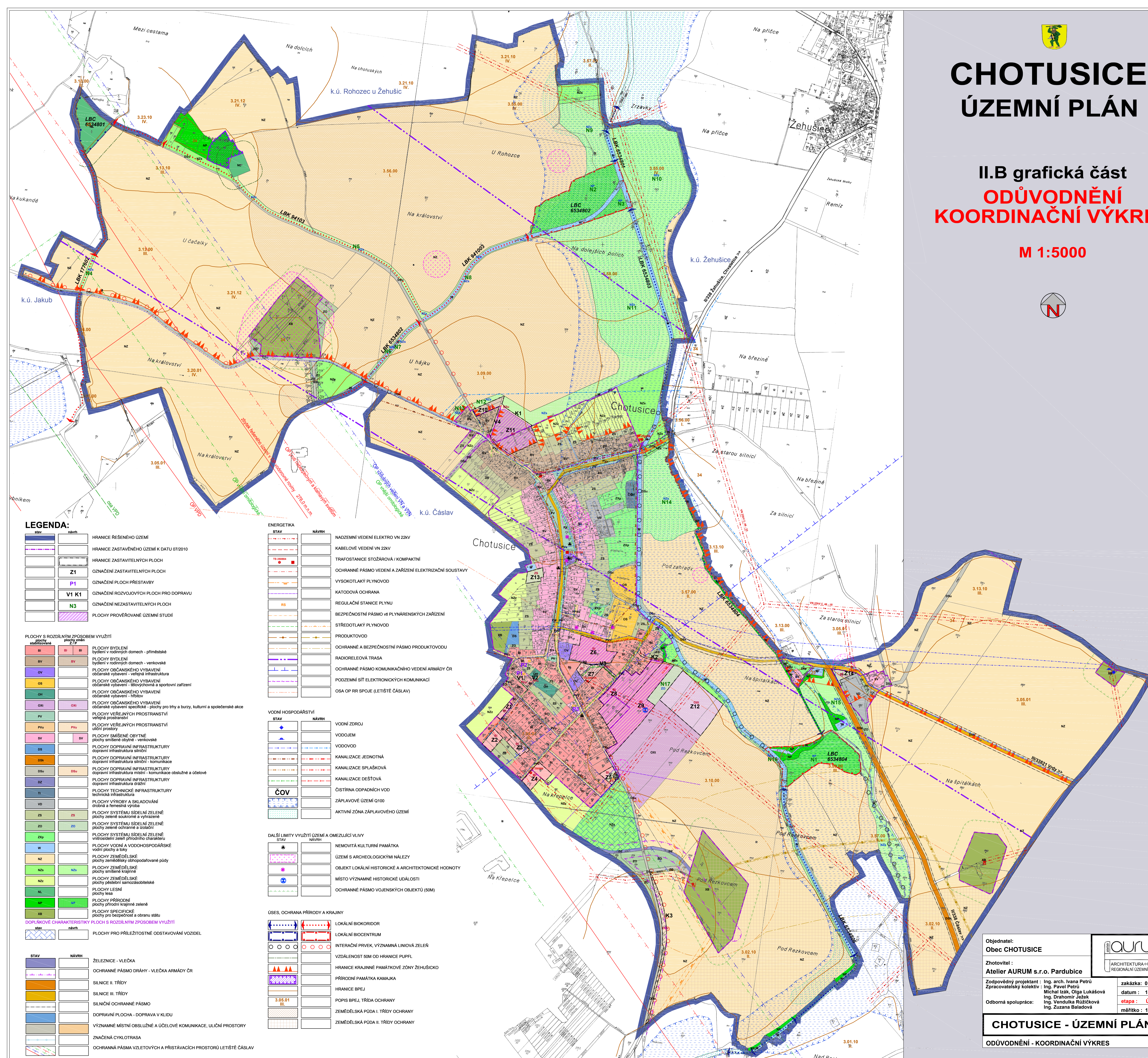
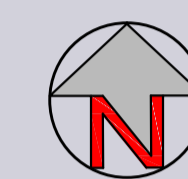




# CHOTUSICE ÚZEMNÍ PLÁN

## II.B grafická část ODŮVODNĚNÍ KOORDINAČNÍ VÝKRES

M 1:5000



**LEGENDA:**

	HRANICE ŘEŠENÉHO ÚZEMÍ
	HRANICE ZASTAVĚNÉHO ÚZEMÍ K DATU 07/2010
	HRANICE ZASTAVITELNÝCH PLOCH
	OZNAČENÍ ZASTAVITELNÝCH PLOCH
	OZNAČENÍ PLOCH PŘESTAVBY
	OZNAČENÍ ROZVOJOVÝCH PLOCH PRO DOPRAVU
	OZNAČENÍ NEZASTAVITELNÝCH PLOCH
	PLOCHY PROVĚROVANÉ ÚZEMNÍ STUDIÍ

**PLOCHY S ROZDÍLNÝM ZPŮSOBEM VYUŽITÍ**

	III	PLOCHY BYDLENÍ bydlení v rodinných domech - příměstské
	IV	PLOCHY BYDLENÍ bydlení v rodinných domech - venkovské
	V	PLOCHY BYDLENÍ občanské vybavení - veřejná infrastruktura
	VI	PLOCHY BYDLENÍ občanské vybavení - sportovní zařízení
	VII	PLOCHY BYDLENÍ občanské vybavení - hřbitov
	VIII	PLOCHY BYDLENÍ občanské vybavení - veřejná infrastruktura
	IX	PLOCHY BYDLENÍ občanské vybavení - hřbitov
	X	PLOCHY BYDLENÍ občanské vybavení - veřejná infrastruktura
	XI	PLOCHY BYDLENÍ občanské vybavení - hřbitov
	XII	PLOCHY BYDLENÍ občanské vybavení - veřejná infrastruktura
	XIII	PLOCHY BYDLENÍ občanské vybavení - hřbitov
	XIV	PLOCHY BYDLENÍ občanské vybavení - veřejná infrastruktura
	XV	PLOCHY BYDLENÍ občanské vybavení - hřbitov
	XVI	PLOCHY BYDLENÍ občanské vybavení - veřejná infrastruktura
	XVII	PLOCHY BYDLENÍ občanské vybavení - hřbitov
	XVIII	PLOCHY BYDLENÍ občanské vybavení - veřejná infrastruktura
	XIX	PLOCHY BYDLENÍ občanské vybavení - hřbitov
	XX	PLOCHY BYDLENÍ občanské vybavení - veřejná infrastruktura
	XXI	PLOCHY BYDLENÍ občanské vybavení - hřbitov
	XXII	PLOCHY BYDLENÍ občanské vybavení - veřejná infrastruktura
	XXIII	PLOCHY BYDLENÍ občanské vybavení - hřbitov
	XXIV	PLOCHY BYDLENÍ občanské vybavení - veřejná infrastruktura
	XXV	PLOCHY BYDLENÍ občanské vybavení - hřbitov
	XXVI	PLOCHY BYDLENÍ občanské vybavení - veřejná infrastruktura
	XXVII	PLOCHY BYDLENÍ občanské vybavení - hřbitov
	XXVIII	PLOCHY BYDLENÍ občanské vybavení - veřejná infrastruktura
	XXIX	PLOCHY BYDLENÍ občanské vybavení - hřbitov
	XXX	PLOCHY BYDLENÍ občanské vybavení - veřejná infrastruktura

**DOPLNKOVÉ CHARAKTERISTIKY PLOCH S ROZDÍLNÝM ZPŮSOBEM VYUŽITÍ**

	PLOCHY PRO PŘÍLEŽITOSTNÉ ODSTAVOVÁNÍ VOZIDEL
	ŽELEZNICE - VLEČKA
	OCHRANNÉ PÁSMA DRÁHY - VLEČKA ARMÁDY ČR
	SILNICE II. TŘÍDY
	SILNICE III. TŘÍDY
	SILNIČNÍ OCHRANNÉ PÁSMA
	DOPRAVNÍ PLOCHA - DOPRAVA V KLIDU
	VÝZNAMNÉ MÍSTNÍ OBSLUŽNÉ A ÚČELOVÉ KOMUNIKACE, ULIČNÍ PROSTORY
	ZNAČENÁ CYKLOTRASA
	OCHRANNÁ PÁSMA VZLETOVÝCH A PŘÍSTAVACÍCH PROSTORŮ LETIŠTĚ ČÁSLAV

**ENERGETIKA**

	NADZEMNÍ VEDENÍ ELEKTRO VN 22KV
	KABELOVÉ VEDENÍ VN 22KV
	TRAFOSTANICE STOŽAROVÁ / KOMPAKTNÍ
	OCHRANNÉ PÁSMA VEDENÍ A ZAŘÍZENÍ ELEKTRIZAČNÍ SOUSTAVY
	VYSOKOTLAKÝ PLYNOVOD
	KATODOVÁ OCHRANA
	REGULAČNÍ STANICE PLYNU
	BEZPEČNOSTNÍ PÁSMA VE PLYNÁRENSKÝCH ZAŘÍZENÍCH
	STŘEDOTLAKÝ PLYNOVOD
	PRODUKTOVOD
	OCHRANNÉ A BEZPEČNOSTNÍ PÁSMA PRODUKTOVODU
	RADIOTELEOVÁ TRASA
	OCHRANNÉ PÁSMA KOMUNIKAČNÍHO VEDENÍ ARMÁDY ČR
	PODZEMNÍ SÍŤ ELEKTRONICKÝCH KOMUNIKACÍ
	OSA OP RR SPOJE (LETIŠTĚ ČÁSLAV)

**VODNÍ HOSPODÁŘSTVÍ**

	VODNÍ ZDROJ
	VODOJEM
	VODOVOD
	KANALIZACE JEDNOTNÁ
	KANALIZACE SPLAŠKOVÁ
	KANALIZACE DEŠŤOVÁ
	ČIŠTÍRNA ODPADNÍCH VOD
	ZÁPLAVOVÉ ÚZEMÍ Q100
	AKTIVNÍ ZÓNA ZÁPLAVOVÉHO ÚZEMÍ

**DALŠÍ LIMITY VYUŽITÍ ÚZEMÍ A OMEZUJÍCÍ VLIVY**

	NEMOVITÁ KULTURNÍ PAMÁTKA
	ÚZEMÍ S ARCHEOLOGICKÝMI NÁLEZY
	OBJEKT LOKÁLNÍ HISTORICKÉ A ARCHITEKTONICKÉ HODNOTY
	MÍSTO VÝZNAMNÉ HISTORICKÉ UDÁLOSTI
	OCHRANNÉ PÁSMA VOJENSKÝCH OBJEKTŮ (50M)

**ÚSES, OCHRANA PŘÍRODY A KRAJINY**

	LOKÁLNÍ BIOKORIDOR
	LOKÁLNÍ BIOCENTRUM
	INTERAČNÍ PRVEK, VÝZNAMNÁ LINOIVÁ ZELENĚ
	VZDÁLENOST 50M OD HRANICE PUPFL
	HRANICE KRAJINNÉ PAMÁTKOVÉ ZÓNY ŽEHUŠICKO
	PŘÍRODNÍ PAMÁTKA KAMAJKA
	HRANICE BPEJ
	POPIS BPEJ, TŘÍDA OCHRANY
	ZEMĚLÉSKÁ PŮDA I. TŘÍDY OCHRANY
	ZEMĚLÉSKÁ PŮDA II. TŘÍDY OCHRANY

Objednatel:  
**Obec CHOTUSICE**

Zhotovitel:  
**Atelier AURUM s.r.o. Pardubice**

Zodpovědný projektant: Ing. arch. Ivana Petru  
Zpracovatelský kolektiv: Ing. Pavel Petru  
Michal Izák, Olga Lukášová  
Ing. Drahomír Ješek  
Ing. Vendulka Růžičková  
Ing. Zuzana Baladová

zakázka: 01/2009  
datum: 11/2011  
etapa: ÚP pro vydání  
měřítko: 1 : 5 000

**CHOTUSICE - ÚZEMNÍ PLÁN**  
ODŮVODNĚNÍ - KOORDINAČNÍ VÝKRES

příloha č. **II.B1**