



Vodohospodářská společnost Vrchlice - Maleč, a.s.

Provoz laboratoří

Ku Ptáku 387, 284 01 Kutná Hora

Zkušební laboratoř č.1289 akreditovaná ČIA

www.labtrojice.cz



Plán a záznam odběru vzorku

F.1.1.1

Příjmové číslo vzorku	40-6/7	Vypracoval	
Odběrové číslo	3	Schválil	Ing. Piskačová

Zákazník	Obec Chotusice
Obec	Chotusice
Odběrné místo	Chotusice, Salix, č.p. 11
Bod odběru	výtok.kohout, provozovna
Identifikace zdroje	vodovod
Účel odběru vzorku	Kontrola
Rozsah rozboru	1+CP
Objem vzorku v ml	8000

Typ vzorku: prostý vzorek
slévaný vzorek

Matrice: pitná voda

Čas zahájení odběru	9.00	čas ukončení odběru	9.11
---------------------	------	---------------------	------

Způsob odběru:

dle SOP C.11.1.1, C11.1.3
jiný postup

Použité zařízení : manuální zařízení
vzorkovací zařízení

Kontrolní vzorky: terénní slepý vzorek
duplicitní vzorek
vzorek s přidavkem analytu

označení vzorkovnice
označení vzorkovnice
označení vzorkovnice

Úprava vzorku	ano	ne	x
Konzervace vzorku	thiosíran sodný, HCl, HNO ₃ , H ₂ SO ₄		
Uchování vzorku	chladicí taška	x	jiný
Transport vzorku	služební automobil	x	jiný
Použitá dezinfekce	Sanytol	x	jiná

Terénní měření:

Stanovení provedl a zapsal:

Teplota: teploměr inv. č. 26444	vzduchu	22,2	vody	19,0
Měření chloru: HACH inv. č. 26768	volný	0,06	celkový	0,1
Stupeň pachu 0	průz.	stupeň chuti 0	průz.	
Prostředí a povětrnostní vlivy	prašné	děšť	sníh	vítr
				organické výpary

Vzhled vzorku: čirý slabý zákal silný zákal usazeniny

Informace získané od zákazníka:

o provedené dezinfekci ano ne neví
 kdy, jak, čím, množství úpravna, typ filtru

Subdodávka: ANO NE

Subdodavatel: ENVIREX s.r.o. Chotěboř ÚNS Kutná Hora
 Povodí Labe Hradec Králové ZÚ Kolín
 ALS Czech Republic s.r.o.

Souhlas zákazníka se subdodávkou i subdodavatelem:

Datum odběru	12.9. 2010	Odběr provedl	A
Odběru přítomen za odběratele, producenta aj.			
Převzal v laboratoři	A	Datum a hodina převzetí	19.9.10

Poznámka:

Protokol o zkoušce číslo: 2293/1/2018

Číslo vzorku: 4056/1/2018

Obec: Chotusice

Místo odběru: Salix, č.p. 11

Stanovení	Jednotka	Hodnota	Metoda stanovení	Pozn.	Limit	Vyh.
Teplota	°C	19,8	SOP 45		8 - 12	DH -
Chlor volný	mg/l	0,06	SOP 31		max. 0,30	MH +
Koliformní bakterie	KTJ/100ml	0	SOP 35		max. 0	MH +
Escherichia coli	KTJ/100ml	0	SOP 35		max. 0	NMH +
Intestinální enterokoky	KTJ/100ml	0	SOP 27		max. 0	NMH +
Počty kolonií při 36°C	KTJ/ml	0	SOP 36		max. 40	DH +
Počty kolonií při 22°C	KTJ/ml	1	SOP 36		max. 200	DH +
Clostridium perfringens	KTJ/100ml	0	SOP 34		max. 0	MH +
Mikroskop. obraz - počet org	jedinci/ml	0	SOP 28a		max. 50	MH +
Mikroskop. obraz - živé org	jedinci/ml	0	SOP 28a		max. 0	MH +
Abioseston	%	<1	SOP 28b		max. 5	MH +
Barva	mg/l Pt	<2,5	SOP 18		max. 20,0	MH +
Zákal	ZF(t)	<0,5	SOP 17		max. 5,0	MH +
pH		7,3	SOP 1		6,5 - 9,5	MH +
Konduktivita	mS/m	50,4	SOP 11		max. 125,0	MH +
Suma vápníku a hořčíku	mmol/l	2,45	SOP 4		2,0 - 3,5	DH +
Vápník	mg/l	82,2	SOP 5		min.30,0	MH +
Hořčík	mg/l	9,7	SOP 5		min.10,0	MH -
Chloridy	mg/l	38,3	SOP 13		max. 100,0	MH +
Pach		příjemný	SOP 42		MH	MH +
CHSK - Mn	mg/l	2,92	SOP 43		max. 3,00	MH +
Hliník	mg/l	0,035	SOP 9		max. 0,200	MH +
Železo	mg/l	0,027	SOP 7		max. 0,20	MH +
Mangan	mg/l	<0,01	SOP 40		max. 0,050	MH +
Amonné ionty	mg/l	<0,025	SOP 16		max. 0,500	MH +
Dusitany	mg/l	<0,006	SOP 14		max. 0,500	NMH +
Dusičnany	mg/l	7,4	SOP 38		max. 50,0	NMH +
Sírany	mg/l	115,3	SOP 12		max. 250,0	MH +
Chuť		příjemná	SOP 42		MH	MH +
Fluoridy	mg/l	0,175	SOP 51		max. 1,500	NMH +
Bor	mg/l	0,095	SOP 47		max. 1,00	NMH +
Dichlormethan	µg/l	<2,6	SOP 37			
1,2-dichlorethen	µg/l	<2,0	SOP 37			
Chloroform	µg/l	34	SOP 37		max. 30	MH -
1,2-dichlorethan	µg/l	<0,25	SOP 37		max. 3,00	NMH +
Benzen	µg/l	<0,15	SOP 37		max. 1,00	NMH +
Trichlorethen (TCE)	µg/l	<1,0	SOP 37		max. 10	NMH +
Bromdichlormethan	µg/l	11	SOP 37			
Toluen	µg/l	<2,0	SOP 37			
Dibromchlormethan	µg/l	3,6	SOP 37			
Tetrachlorethen (PCE)	µg/l	<1,0	SOP 37		max. 10	NMH +
Chlorbenzen	µg/l	<0,5	SOP 37			
Etylbenzen	µg/l	<1,0	SOP 37			
m,p-xylen	µg/l	<3	SOP 37			
Bromoform	µg/l	<1,5	SOP 37			
Styren	µg/l	<1,0	SOP 37			
o-xylen	µg/l	<1,0	SOP 37			
Trihalomethany	µg/l	48,6	SOP 37		max. 100,0	NMH +

Protokol o zkoušce číslo: 2293/1/2018

Číslo vzorku: 4056/1/2018

Stanovení	Jednotka	Hodnota	Metoda stanovení	Pozn.	Limit	Vyh.
Suma TCE a PCE	µg/l	<1,0	SOP 37		max. 10,0	+
Měď	µg/l	<10,0	SOP 39		max. 1000 NMH	+
Nikl	µg/l	<2,0	SOP 40		max. 20,0 NMH	+
Sodík	mg/l	18,9	SOP 40		max. 200,00 MH	+
Arsen	µg/l	<1,5	SOP 54		max. 10,00 NMH	+
Selen	µg/l	<1,5	SOP 54		max. 10,00 NMH	+
Antimon	µg/l	<1,5	SOP 54		max. 5,00 NMH	+
Beryllium	µg/l	<0,11	SOP 54		max. 2,00 NMH	+
Chrom	µg/l	<0,28	SOP 54		max. 50,0 NMH	+
Olovo	µg/l	<1,00	SOP 54		max. 10,00 NMH	+
Kadmium	µg/l	<0,6	SOP 54		max. 5,00 NMH	+
Kyanidy celkové	mg/l	<0,005	subdodávka ¹⁾		max. 0,050 NMH	+
Rtuť	µg/l	<0,2500	subdodávka ¹⁾		max. 1,000 NMH	+
Polycykl. aromat. uhlovodíky	µg/l	<0,0200	subdodávka ¹⁾		max. 0,100 NMH	+
Benzo[a]pyren	µg/l	<0,005	subdodávka ¹⁾		max. 0,010 NMH	+
Bromičnany	µg/l	<5	subdodávka ²⁾		max. 10,0 NMH	+
Chlorečnany	µg/l	55	subdodávka ²⁾		max. 200 NMH	+
Chloritany	µg/l	<8	subdodávka ²⁾		max. 200 NMH	+
Uran (U238)	µg/l	<0,05	subdodávka ²⁾		max. 15 NMH	+

NMH nejvyšší mezná hodnota

MH mezná hodnota

DH doporučená hodnota

subdodávka ¹⁾ Envirex spol. s r.o. Chotěboř, laboratoř akreditovaná ČIA pod č.1332

subdodávka ²⁾ ZÚ se sídlem v Ústí nad Labem, laboratoř akreditovaná ČIA pod č.1388

Vyh) + vyhovuje vyhlášce
- nevyhovuje vyhlášce

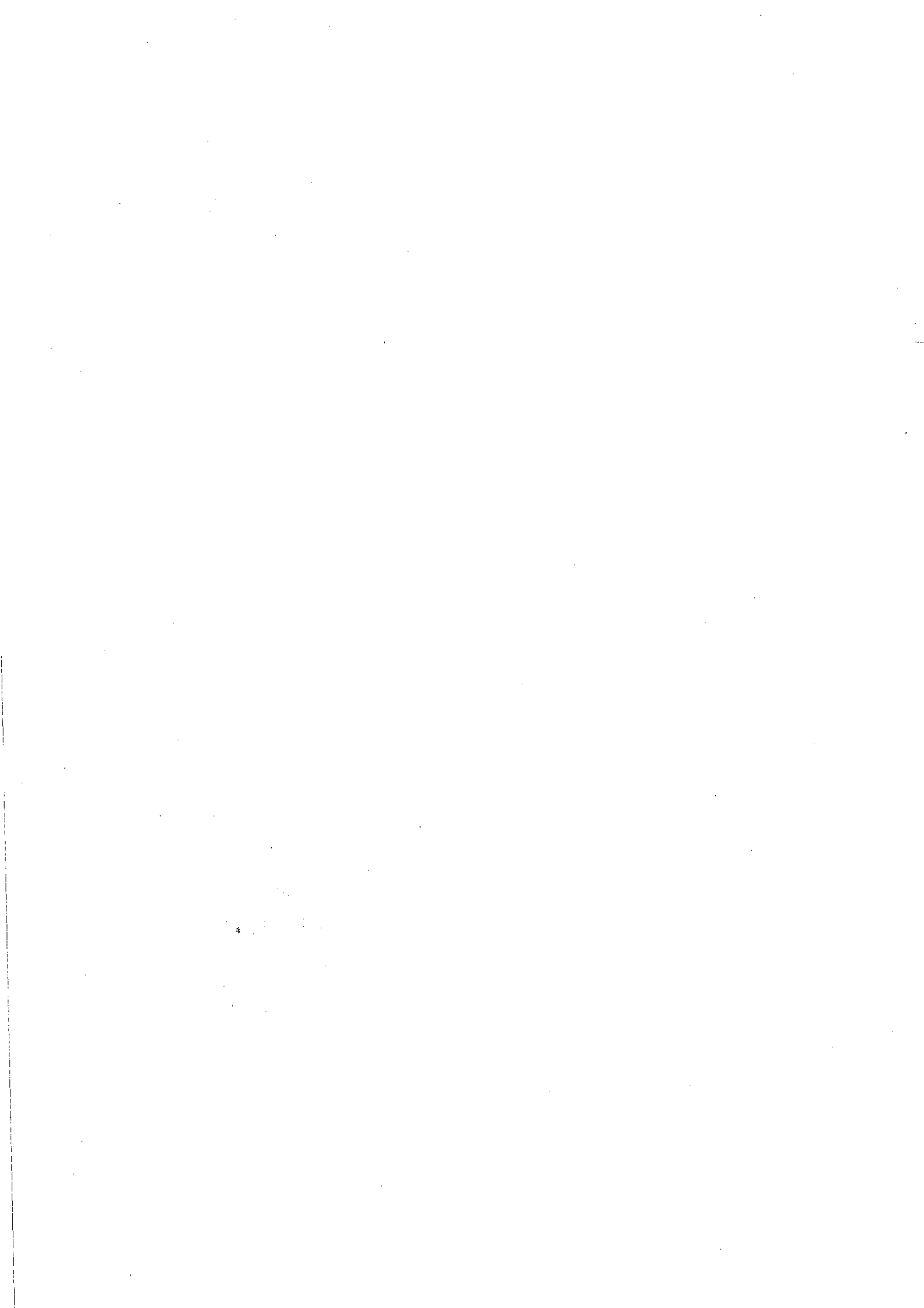
Vyhodnocení byla provedena porovnáním naměřené hodnoty s limitními hodnotami uvedenými ve Vyhlášce MZd 252/2004 Sb. v platném znění.

Odběr vzorku byl proveden vzorkovací skupinou laboratoře.

Tento protokol lze šířit pouze v plném, nezměněném znění, jinak jen se souhlasem zkušební laboratoře. Výsledky provedených zkoušek se týkají jen zkoušených vzorků, uvedených v tomto protokolu.

Přílohy: nejistota měření jednotlivých stanovení, záznam o odběru

Vedoucí laboratoře
Ing. Hana Piskáčková





Vodohospodářská společnost Vrchlice - Maleč, a.s.
Provoz laboratoří
Ku Ptáku 387, 284 01 Kutná Hora
Zkušební laboratoř č.1289 akreditovaná ČIA
www.labtrojice.cz



Protokol o zkoušce číslo: 2293/1/2018

Číslo vzorku: 4056/1/2018

Objednatel: Obec Chotusice
Chotusice 61
Chotusice
285 76

Obec: Chotusice

Místo odběru: Salix, č.p. 11

Datum odběru: 17.9.2018

Odebráno dle: SOP C.11.1.1

Datum přijetí: 17.9.2018

Matrice: pitná voda

Ukončení analýz: 3.10.2018

Typ vzorku: prostý

Odebral: Vondráčková Stanislava

Zkoušky provedla: Laboratoř pitné vody - Úpravna vody u sv. Trojice, 284 01 Kutná Hora

Datum vystavení protokolu: 4.10.2018

